

中華民國擊劍協會 函

地址：10489臺北市中山區朱崙街20號507室

承辦人：溫婷鈞

電話：02-87723033

傳真：02-27781663

電子信箱：taipei.fencing@msa.hinet.net

受文者：臺北市立大學

發文日期：中華民國109年5月18日

發文字號：劍協禎字第1090000103號

速別：普通件

密等及解密條件或保密期限：

附件：(1090000103-周知各校1_0000103A00_ATTCH1.doc、1090000103-周知各校1_0000103A00_ATTCH2.doc、1090000103-周知各校1_0000103A00_ATTCH3.doc、1090000103-周知各校1_0000103A00_ATTCH4.docx、1090000103-周知各校1_0000103A00_ATTCH5.docx、1090000103-周知各校1_0000103A00_ATTCH6.docx)

主旨：本會舉辦「109年度B級裁判講習會」及「109年度B級教練講習會」，敬請貴單位踴躍報名參加，請查照。

說明：

一、「109年度B級裁判講習會」依據中華民國體育運動總會109年5月5日體總業字第1090000509號函辦理。

(一)講習時間：109年5月29日起至31日，共3天。

(二)講習地點：柯達飯店長安館(台北市松江路61-1號)。

(三)報名截止日期：109年5月22日(星期五)止。

二、「109年度B級教練講習會」依據中華民國體育運動總會109年5月5日體總業字第1090000510號函辦理。

(一)講習時間：109年6月5日至7日，共3天。

(二)講習地點：新北市立溪崑國中(新北市板橋區大觀路三段50巷30號)。



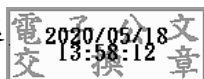
(三)報名截止日期：109年5月29日(星期五)止。

三、請於報名截止日前，以電子郵件填復報名表及繳交相關資料。講習會辦法及課程內容詳如附件。如有相關疑問，請

逕洽中華民國擊劍協會溫婷鈞小姐(電話：02-87723033)

正本：淡江大學、輔仁大學、海洋大學、國立台灣大學、國立臺北大學、國立高雄師範大學、國立政治大學、國立陽明大學、東吳大學、國立中興大學、中國文化大學、聖約翰科技大學、台北海洋學校財團法人台北海洋科技大學、修平學校財團法人修平科技大學、陸軍軍官學校、國立體育大學、臺北市立大學、國立臺灣體育運動大學、國立岡山高級中學、國立臺東大學附屬體育高級中學、高雄市立三民高級中學、國立臺灣海洋大學、國立臺灣大學、臺北市立中正高級中學、國立臺灣師範大學附屬高級中學、臺中市立崇倫國民中學、高雄市立國昌國民中學、新竹縣立鳳岡國民中學、新竹縣立關西國民中學、臺北市立育成高級中學、開南大學、中臺科技大學、臺北市立石牌國民中學、銘傳大學、國立中興大學 課指組、高雄市立新莊高級中學、國立臺東大學、高雄市立梓官國民中學、新北市立三重高級中學、新北市立溪崑國民中學、新北市立光榮國民中學、高雄市立蚵寮國民中學、高雄市立前峰國民中學、新北市立中正國民中學、新北市立碧華國民中學、臺中市立長億高級中學、新生醫護管理專科學校、高雄市立瑞豐國民中學、高雄市立左營高級中學、輔仁大學學校財團法人輔仁大學、新北市立新北高級工業職業學校、嘉藥學校財團法人嘉南藥理大學、臺南市私立育德工業家事職業學校、臺北市立誠正國民中學、桃園市立龍興國民中學、桃園市立八德國民中學、康寧學校財團法人康寧大學、啟英學校財團法人桃園市啟英高級中等學校、國立中正大學、桃園市立永豐高級中等學校、桃園市立南崁高級中等學校、臺北市中正區忠孝國民小學、新北市三重區二重國民小學、新北市中和區中和國民小學、臺北市北投區石牌國民小學、臺中市西屯區西屯國民小學、高雄市楠梓區莒光國民小學、新竹縣關西鎮東光國民小學、臺北市南港區胡適國民小學、新北市板橋區莒光國民小學、臺中市大肚區瑞峰國民小學、臺北市士林區福林國民小學、新北市土城區廣福國民小學、新北市土城區樂利國民小學、臺中市北區篤行國民小學、臺中市南屯區黎明國民小學、花蓮縣壽豐鄉水璉國民小學、嘉義市文雅國民小學、臺中市南屯區惠文國民小學、臺北市私立薇閣國民小學、臺中市西屯區上安國民小學、高雄市梓官區蚵寮國民小學、花蓮縣花蓮市明廉國民小學、臺中市西屯區何厝國民小學、桃園市桃園區北門國民小學、國立科學工業園區實驗高級中學、桃園市桃園區成功國民小學、台中市私立明道普霖斯頓國民小學、新北市板橋區文德國民小學、新北市三重區集美國民小學、臺北市私立復興實驗高級中學、葳格學校財團法人臺中市葳格高級中學、臺中市西屯區東海國民小學、新北市三重區永福國民小學、新北市樹林區樹林國民小學、雲林縣私立東南國民中學、臺北市立敦化國民中學、長榮大學、臺中市立新光國民中學、臺北市立中正國民中學、高雄市立大社國民中學、新北市立中平國民中學、高雄市立鼎金國民中學、吳鳳學校財團法人吳鳳科技大學、高雄市立鳥松國民中學、臺中市立中平國民中學、桃園市立永豐高級中學、桃園市立南崁高級中學、桃園市立中興國民中學、金陵學校財團法人新北市金陵女子高級中學、國立臺北商業大學、國立新竹高級中學、臺北市立蘭雅國民中學、臺北市立明倫高級中學、聖母醫護管理專科學校、臺北市立中山女子高級中學、新北市立板橋國民中學

副本：本會秘書處



裝

訂



15

線